

GRAPHISOFT®

CORSI BIM

LA DOCUMENTAZIONE BIM

Quando si parla di BIM, tutto inizia con un modello digitale 3D dell'edificio. Tutte le informazioni necessarie per la documentazione vengono create dal modello 3D. Il contenuto della documentazione varia. Si basa su standard, sul BIM Execution Plan o altri requisiti. Le parti tipiche sono i layout, gli abachi, i disegni di dettaglio, le sezioni e i prospetti.

OBIETTIVI DEL CORSO

Il corso sulla Documentazione BIM fornisce una panoramica del flusso di lavoro della documentazione di ARCHICAD.

La formazione include esempi pratici ed esercizi che permetteranno ai partecipanti di apprendere e assimilare le informazioni condivise.

CHI DOVREBBE PARTECIPARE?

Utenti principianti che hanno conoscenze ARCHICAD di base o / e hanno già partecipato ai corsi "ARCHICAD - I Fondamentali" e "ARCHICAD - Modellazione BIM". È consigliato anche agli utenti intermedi che desiderano aggiornare le loro conoscenze sulla documentazione in ARCHICAD.

PREREQUISITI

Questo è un corso che richiede una conoscenza di base. I corsi "ARCHICAD - I Fondamentali" e "ARCHICAD - Modellazione BIM" sono vivamente consigliati, ma non un prerequisito.

DURATA:

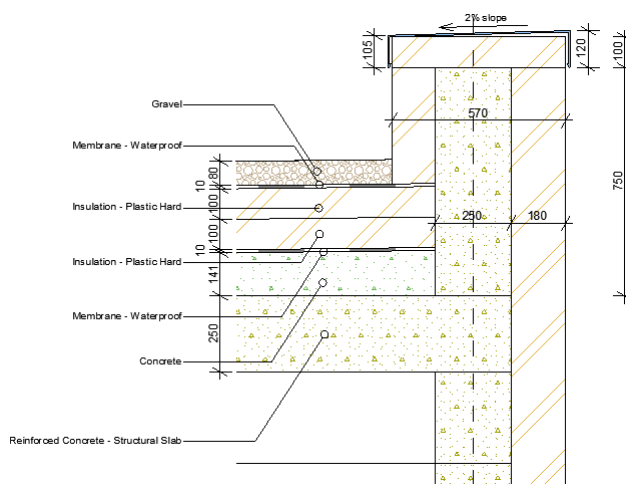
2 GIORNI (12 ORE)

ARCHICAD - DOCUMENTAZIONE BIM

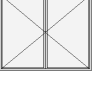
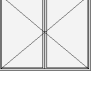
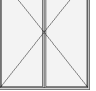
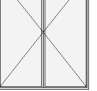


Scopri come documentare un modello BIM in ARCHICAD!

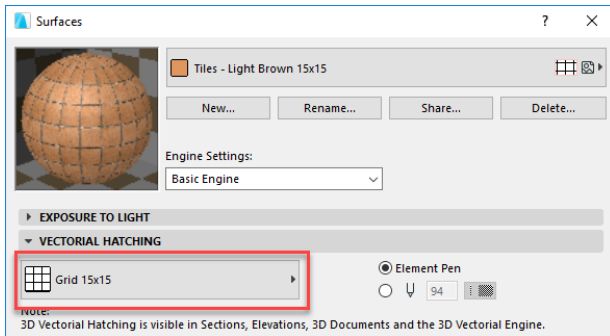
Questo corso fornisce una panoramica degli strumenti ARCHICAD utilizzati nella documentazione del progetto, ad esempio Etichette, Quote, Testi e descrive il flusso di lavoro del Book di Layout e come creare e aggiornare i disegni sui layout e come pubblicarli in vari formati.



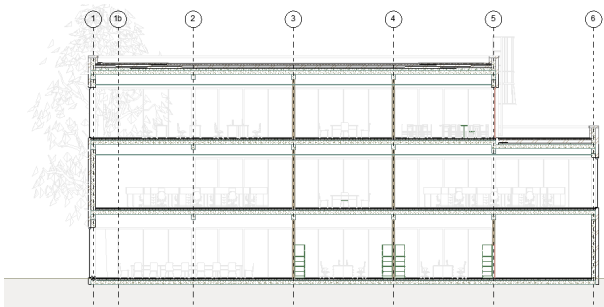
Editazione Dettagli

000 Window				
Opening Name	Double Sash Windo...	Double Sash Windo...	Double Sash Windo...	Double Sash Windo...
Quantity	1	1	1	1
W x H Size	2 400x2 000	2 400x2 000	2 400x3 000	2 400x3 000
View from Side Opposite to Opening Side				

Creazione di Abachi di Porte e Finestre



Definizione del Retino di Superficie per la Visualizzazione in Sezione



Sezione – Elementi sezionati e non sezionati

REQUISITI SOFTWARE:

Il partecipante deve avere accesso a un computer con il seguente software installato:

- ARCHICAD 22

NOTE:

Per maggiori informazioni, per favore, contattate GRAPHISOFT Italia o il vostro rivenditore autorizzato.

Struttura del Corso

ARCHICAD - Documentazione BIM

Viste Modello ARCHICAD

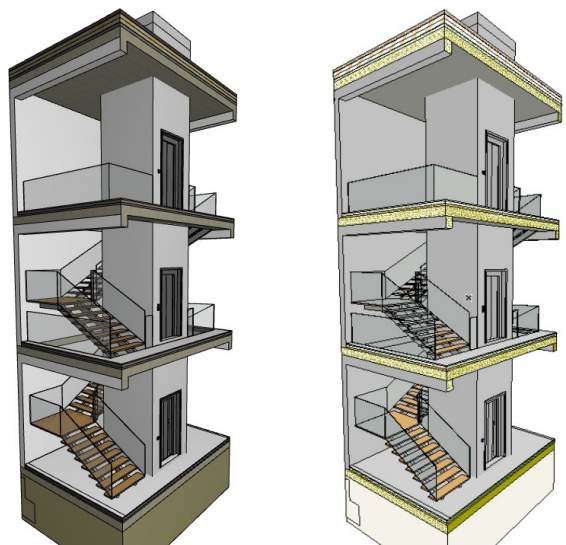
- Sezioni ed Alzati
- Alzati Interni
- Documenti 3D
- Sezioni 3D
- Dettagli e Fogli di Lavoro
- Riferimenti ai Marker
- Abachi Interattivi
- Visualizzazione Vista
- Gestore del Disegno

Annotazioni

- Strumenti 2D
- Strumento Etichetta
- Testo Automatico
- Titolo Disegno

Navigazione

- Navigatore e Organizzatore
- Mappa Vista
- Mappa Layout
- Mappa Pubblicazione



Creazione del Documento 3D