

GRAPHISOFT®

CORSI BIM

ARCHICAD

ARCHICAD © è una soluzione software leader nel Building Information Modeling (BIM). È il programma di progettazione, documentazione e gestione dei dati di costruzione preferita di oltre 150.000 architetti e professionisti del design in tutto il mondo.

OBIETTIVI DEL CORSO

Questo corso di 3 giorni è stato sviluppato appositamente per le esigenze degli utenti di ARCHICAD nuovi e principianti. Alla fine del corso, i partecipanti saranno in grado di utilizzare il software per la modellazione e la documentazione BIM di progetti medio-piccoli.

CHI DOVREBBE PARTECIPARE?

Questo corso è consigliato a coloro che desiderano familiarizzare con i concetti, gli strumenti e le tecniche fondamentali di ARCHICAD. È adatto per architetti, designer e studenti di architettura senza alcuna esperienza di lavoro con il BIM. È anche sufficiente per gli utenti ARCHICAD principianti che desiderano estendere la propria conoscenza del software.

PREREQUISITI

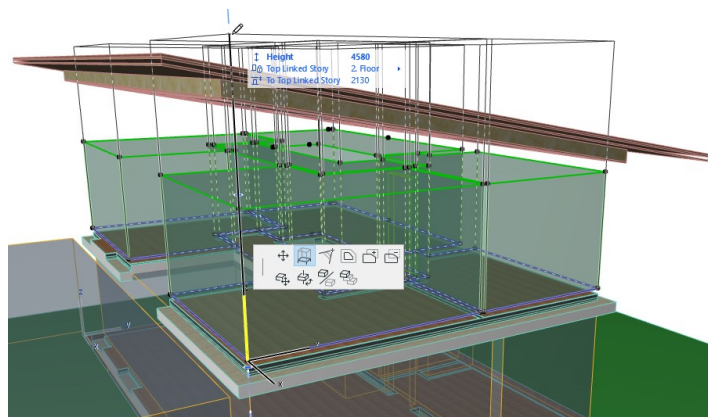
Il corso non ha prerequisiti specifici, sono richieste solo le competenze utente di base del computer. Prima del corso si consiglia di visionare il filmato

[ARCHICAD in 29 minuti](#)

DURATA:

3 GIORNI (24 ORE)

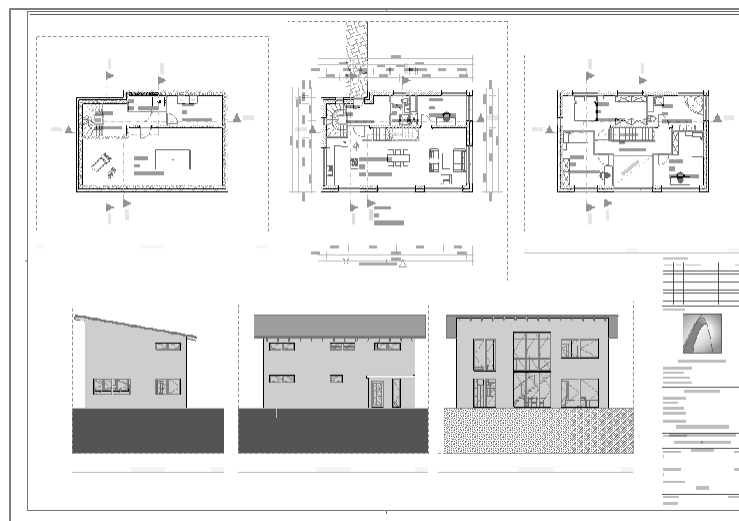
ARCHICAD – I Fondamentali

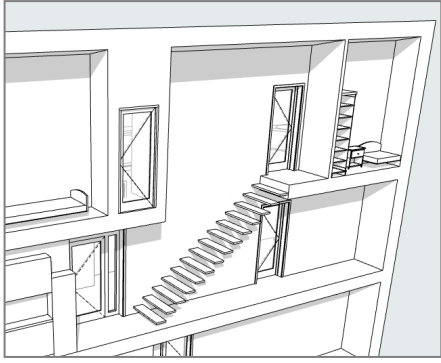


Corso sui Fondamentali

Il corso "ARCHICAD – I Fondamentali" è la componente primaria della serie di corsi BIM GRAPHISOFT. Offre una panoramica approfondita degli strumenti e delle tecniche più essenziali per gli utenti ARCHICAD principianti. Il corso fornisce anche informazioni rilevanti sul concetto di Building Information Modelling (BIM) e sul suo utilizzo pratico nella pratica della progettazione architettonica.

La metodologia di insegnamento applicata in questo corso è stata sviluppata e utilizzata con successo da A-NULL, distributore esclusivo di GRAPHISOFT in Austria.





Struttura del Corso

ARCHICAD – I Fondamentali

ARCHICAD Le basi

- Breve storia di GRAPHISOFT
- Introduzione ad ARCHICAD
- Cos'è il BIM?
- Installazione, licenze
- Panoramica dell'interfaccia di ARCHICAD
- Impostare l'Ambiente di Lavoro
- Navigazione in 2D e in 3D
- Navigazione nel Progetto
- Selezione ed Informazioni Elemento

Tecniche di Disegno e Modellazione

- Strumenti di Disegno Fondamentali
- Strumenti di Modellazione Fondamentali
- Metodi per la creazione dell'elemento
- Lavorare nelle varie Viste
- Aiuti al Disegno
- Tecniche e strumenti per l'Editazione
- Trasferimento dei Parametri
- Strumenti di Produttività
- Filtrare e Raggruppare gli Elementi
- Controllare la visibilità degli Elementi

Gestione del Progetto

- Il concetto di Navigatore
- Avvio del Progetto, Preferenze Progetto
- Attributi
- Librerie ed Oggetti
- I Piani
- Quote, Annotazioni e Testi
- Zone
- Creare e gestire il contenuto delle Viste
- Gestore Disegni e Layouts
- I Dettagli
- Calcoli di Base ed Abachi
- Strumenti di Base per la Visualizzazione
- Sicurezza dei Dati ed Archiviazione

REQUISITI SOFTWARE:

Il partecipante deve avere accesso a un computer con il seguente software installato::

- ARCHICAD 22

NOTE:

Per maggiori informazioni, per favore, contattate GRAPHISOFT Italia o il vostro rivenditore autorizzato.

