

GRAPHISOFT®

CORSI BIM

UN PROGETTO BIM REALE

Per costruire un progetto BIM di successo, dobbiamo definire chiaramente gli aspetti chiave del flusso di lavoro. Chi sono gli stakeholder? Quali sono i risultati finali e come devono essere consegnati? Quale contenuto del modello è necessario per ogni fase del progetto? Durante questo corso, definiremo e svilupperemo tutti gli obiettivi, le responsabilità e i risultati del progetto, proprio come accade per un vero progetto BIM.

OBIETTIVI DEL CORSO

L'obiettivo di questo corso è fornire un flusso di lavoro per guidare gli utenti nello sviluppo di un vero progetto BIM - dall'uso dei dati topografici fino alla consegna della documentazione di progetto per il cantiere, collaborando continuamente con le altre discipline.

CHI DOVREBBE PARTECIPARE?

Utenti che hanno familiarità con la modellazione, la documentazione e gli strumenti di gestione di ARCHICAD e vogliono imparare come applicarli a un vero flusso di lavoro BIM, utilizzando ARCHICAD.

PREREQUISITI

I corsi "ARCHICAD - I Fondamentali", "Modellazione BIM" e "Documentazione BIM" sono fortemente raccomandati come prerequisito per questa formazione. Se desideri mettere alla prova le tue conoscenze, completa il test online ARCHICAD con un punteggio minimo del 40%.

www.graphisoft.com/learning/online_certification

DURATA:

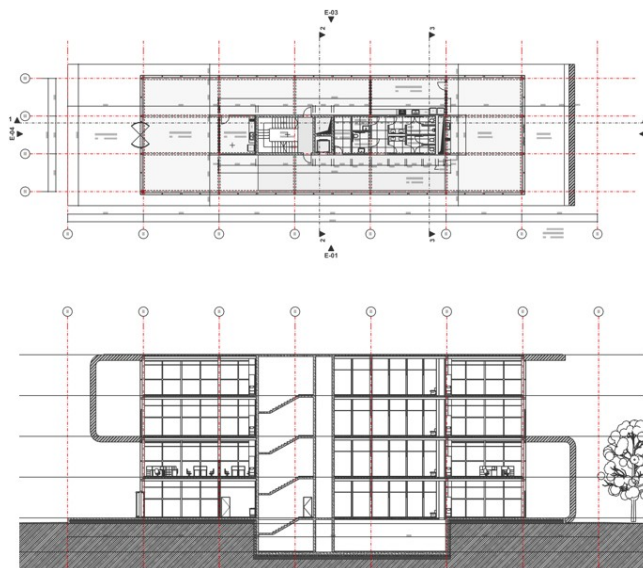
2 GIORNI (12 ORE)

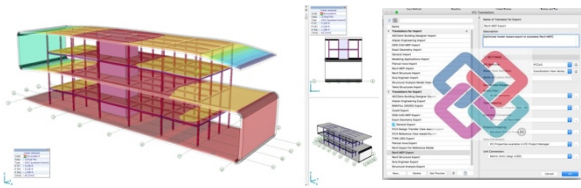
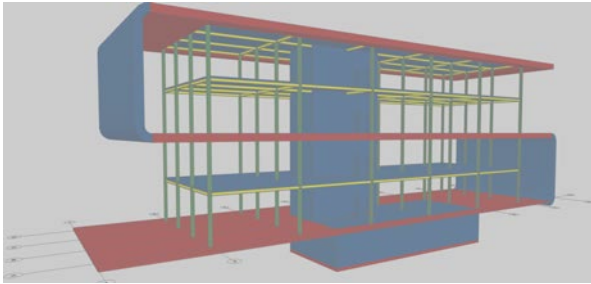
ARCHICAD - I Fondamenti del Flusso di Lavoro BIM



Comprendere il flusso di lavoro BIM utilizzando ARCHICAD

Questo corso presenterà le migliori pratiche per l'utilizzo degli strumenti ARCHICAD per modellare, documentare, gestire e collaborare in un progetto di squadra. Tutte le attività di formazione si basano sulla simulazione di un progetto reale, a partire dalla prima riunione esplorativa sul progetto sino alle quattro fasi di progettazione che seguono. Tutti i contenuti teorici saranno illustrati con esempi pratici applicati al progetto di formazione.





REQUISITI SOFTWARE:

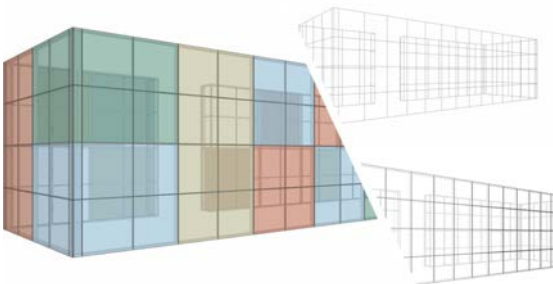
Il partecipante deve avere accesso a un computer con il seguente software installato:

- ARCHICAD 22

NOTE:

Questo corso copre un flusso di lavoro completamente dettagliato con soluzioni specifiche. Soluzioni diverse possono essere applicate a diversi progetti.

Per maggiori informazioni, per favore, contattate GRAPHISOFT Italia o il vostro rivenditore autorizzato.



Struttura del Corso

ARCHICAD – I Fondamenti del Flusso di Lavoro BIM

La prima riunione

- Cos'è il BIM?
- BEP | BIM Execution Plan
- Standard di Progetto
- Coordinamento del Modello
- Impostazioni del Progetto

La fase di Pre-progettazione

- Importazione dei dati del Rilievo
- Modellare i volumi dell'edificio
- Usare i Fogli di Lavoro per memorizzare i dati 2D
- Aggiungere un Sistema Griglia
- Dare forma al volume dell'edificio
- Creare le Zone
- Gestire le Varianti del Progetto
- Presentazione Concettuale

Progettazione Schematica

- Creare gli elementi portanti
- Modellare gli elementi architettonici
- Ulteriori informazioni sul layout
- Interoperabilità con l'IFC

Sviluppo del Progetto

- Gestione della Documentazione
- Coordinamento del Modello
- Editare gli Elementi Architettonici
- Gestire gli elementi ripetitivi

Documentazione per la Costruzione

- Ulteriori Modifiche agli elementi
- Annotazioni, Quotature
- Strumento Dettaglio
- Abachi Interattivi
- Gestione delle Revisioni
- Aggiornamento dei Risultati
- Archiviare il file di progetto