

# GRAPHISOFT®

# CORSI BIM

## COS'È LA PROGETTAZIONE ALGORITMICA?

La progettazione parametrica riguarda il controllo del processo di progettazione a un livello superiore non modellando la geometria ma creando un sistema, una logica dietro la geometria.

## OBIETTIVI DEL CORSO

Comprendere il design parametrico per il flusso di lavoro BIM e i suoi vantaggi. Migliorare la tua pratica progettando e automatizzando con strumenti algoritmici.

## CHI DOVREBBE PARTECIPARE?

Utenti di ARCHICAD interessati alla progettazione parametrica, Rhino e Grasshopper.

## PREREQUISITI

Questo è un corso per gli utenti intermedi di ARCHICAD. Se desideri mettere alla prova le tue conoscenze, completa il test online ARCHICAD con un punteggio minimo del 40%.

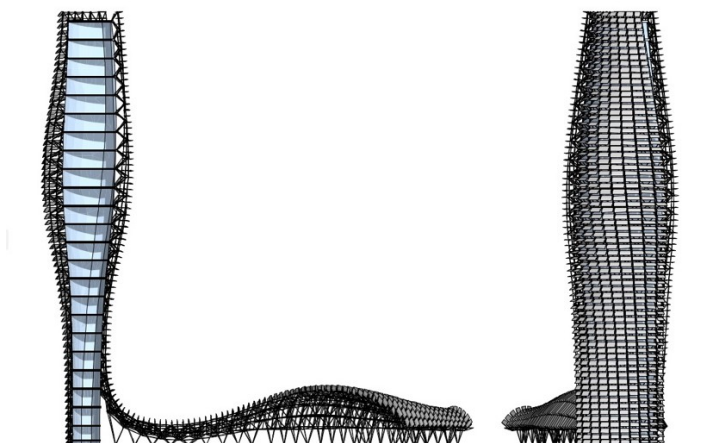
[www.graphisoft.com/learning/online\\_certification](http://www.graphisoft.com/learning/online_certification)

La conoscenza di Rhino e Grasshopper non è un prerequisito, ma una mentalità matematica orientata alla logica è un vantaggio.

## DURATA:

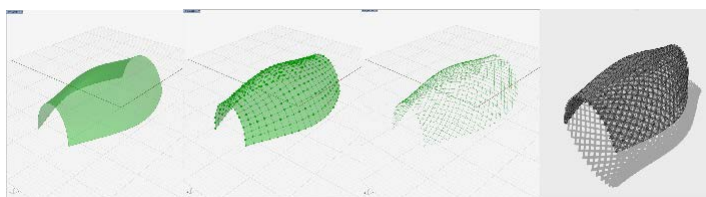
1 GIORNO (6 ORE)

## Flusso di Lavoro Rhino-Grasshopper-ARCHICAD



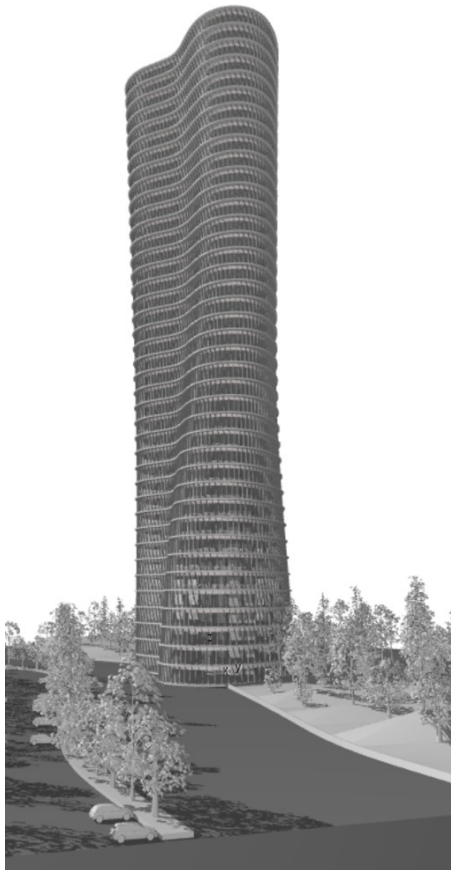
Scopri come costruire modelli BIM parametrici in ARCHICAD con l'aiuto di Rhino e Grasshopper! Prova rapidamente diverse opzioni di progettazione, automatizza le attività ripetitive, crea geometrie straordinarie.

L'obiettivo della formazione è darvi il via nella progettazione parametrica e mostrare come è possibile creare modelli BIM parametrici. Durante il corso, apprendete le basi di Rhino e Grasshopper, con particolare attenzione al BIM, attraverso una serie di esempi pratici.



# Struttura del Corso

Flusso di Lavoro Rhino-Grasshopper-ARCHICAD

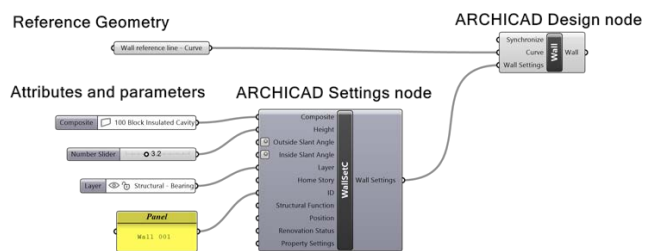


## Progettazione Parametrica e Presentazione BIM

- Introduzione teorica alla progettazione parametrica
- Cosa sono Rhino e Grasshopper?
- Progettazione Parametrica e BIM
- Flussi di lavoro ed esempi

## Formazione pratica

- Introduzione a Rhinoceros
- Introduzione a Grasshopper
- Grasshopper & BIM (esercizi)
- GH – AC Live connection 2.0



## REQUISITI SOFTWARE:

I partecipanti devono avere accesso a un computer con il seguente software installato:

- ARCHICAD 22
- Rhino e Grasshopper

## NOTE:

Questo corso non sostituisce un corso completo su Rhinoceros o Grasshopper. Per ulteriori informazioni sui corsi di formazione di Rhino e Grasshopper, per favore, accedete al seguente link:

[www.rhino3d.com/tutorials#live\\_class](http://www.rhino3d.com/tutorials#live_class)

Per maggiori informazioni, per favore, contattate GRAPHISOFT Italia o il vostro rivenditore autorizzato.

