

GRAPHISOFT®

Corsi BIM

COS'È IL COMPUTO BASATO SUL BIM?

Il COMPUTO quantitativo basato sul modello BIM serve per la determinazione accurata di aree di superficie, volumi di elementi, conteggi di elementi con metadati di appartenenza. Le informazioni incorporate nei modelli BIM possono essere estratte seguendo determinate regole e linee guida. Questi elenchi possono essere utilizzati dagli stimatori di costi per la pianificazione della costruzione.

OBIETTIVI DEL CORSO

Comprendere l'importanza di una modellazione accurata insieme alla struttura e al comportamento degli abachi e delle liste ARCHICAD. Imparare i principi di base delle quantità e dei metodi di controllo della qualità dai modelli BIM di ARCHICAD. La gestione avanzata delle proprietà e l'uso di applicazioni esterne non sono coperti in questa formazione.

CHI DOVREBBE PARTECIPARE?

Chi ha una conoscenza di livello base e/o intermedio di ARCHICAD.

PREREQUISITI

Se desideri mettere alla prova le tue conoscenze, completa il test online ARCHICAD con un punteggio minimo di 40%.

www.graphisoft.com/learning/online_certification

DURATA:

1 GIORNO (6 ORE)

ARCHICAD Corso sul Computo



Scopri come preparare il tuo modello BIM per gli scopi di calcolo delle quantità

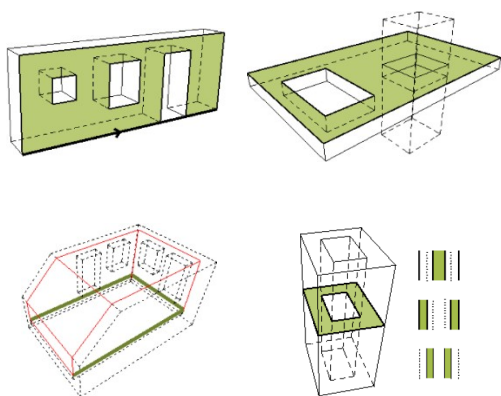
I partecipanti sono guidati attraverso le basi di

- La modellazione 3D per il computo
- Estrazione di superficie e volume dalle strutture
- Lista di Porte e Finestre
- Creazione di Inventario Oggetti
- Lista delle Zone
- Esportazione degli Abachi
- Gestione dell'Indice del Progetto

argomenti con l'uso di diversi esercizi pratici e trucchi e suggerimenti utili.

IES-02 Window Schedule				
Element ID	WD - 001	WD - 002	WD - 003	WD - 004
Dynamic ID by Classification	Window - 001	Window - 002	Window - 003	Window - 004
Opening Name	Window 22	Inside-Outside Historic Window 22	2-Sash Sliding Window 22	Double-Hung Window 22
Quantity	1	1	1	2
From Zone	Living room	Living room	Living room	---
W x H Size	0.900x1.500	0.900x1.800	1.500x1.500	0.900x1.500
Orientation	L	L		
Sill height	1.000	1.000	1.000	1.000
Head height	2.500	2.800	2.500	2.500
View from Side Opposite to Opening Side				
Fire Resistance Rating	45 minutes	45 minutes	30 minutes	1 hour
Thermal Transmittance	0.85	0.77	1.2	1.3

- > General
- > Building Material
- > Components
- > Window/Door
- > Object/Lamp
- ▼ Wall
 - Air Skin Thickness
 - Analytic Surface Area of Openings on the Inside Face
 - Analytic Surface Area of Openings on the Outside Face
 - Analytic Volume of the Openings
 - Area of the Wall
 - Combined Width of Doors
 - Combined Width of Windows
 - Conditional Length on the Inside Face
 - Conditional Length on the Outside Face
 - Conditional Surface Area on the Inside Face
 - Conditional Surface Area on the Outside Face
 - Conditional Wall Skin Volume on the Inside Face
 - Conditional Wall Skin Volume on the Outside Face



REQUISITI SOFTWARE:

Il partecipante dovrebbe avere accesso ad un computer con ARCHICAD versione 21 installato.

È necessaria una licenza ARCHICAD commerciale, di prova o educational.

- ARCHICAD 22

NOTE:

Questo corso non copre un flusso di lavoro completamente dettagliato con soluzioni specifiche, ma offre una visione complessiva del computo delle informazioni basato sul modello 3D. Tecniche di computo più dettagliate e gestione avanzata dei dati saranno disponibili nel corso *Gestione dei Dati ARCHICAD*.

Per maggiori informazioni, per favore contattate il vostro rivenditore locale o GRAPHISOFT Italia.

Struttura del Corso

Corso sul Computo in ARCHICAD

Panoramica dei concetti

- Introduzione al Computo basato sul modello
- Strategie di modellazione per risultati accurati

Esercizi pratici

- Tecniche base di modellazione e preparazione del modello
- Classificazione elemento e metodi di identificazione
- Parametri degli Abachi ARCHICAD ed impostazione degli schemi
- Lista base per Porte e Finestre
- Esportazione di quantità del modello e tabelle
- Introduzione al Controllo di Qualità del Modello
- Le basi della gestione dei fascicoli e della gestione delle revisioni dei layout con gli indici progetto
- Colli di bottiglia e soluzioni
- Trucchi e suggerimenti per la modellazione ed il computo

Wall Type	Element ID	2D Plan Preview	Height [m]	Thickness [m]	Area [m ²]	Net Volume [m ³]	Perimeter...	Elemen...
100 Block Insulated Cavity Plas...	SW-033		3,000	0,287	9,23	27,75	65,10	Wall
100 Block Insulated Cavity Plas...	SW-034		3,000	0,287	6,05	18,15	42,97	Wall
100 Block Insulated Cavity Plas...	SW-035		3,000	0,287	9,23	27,68	65,10	Wall
100 Block Insulated Cavity Plas...	SW-036		3,000	0,287	6,05	17,93	42,97	Wall
100 Block Insulated Cavity Plas...	SW-037		3,000	0,287	7,16	21,54	50,68	Wall
100 Block Insulated Cavity Plas...	SW-038		3,000	0,287	4,18	12,54	29,94	Wall
100 Block Insulated Cavity Plas...	SW-039		3,000	0,287	7,16	21,47	50,68	Wall
100 Block Insulated Cavity Plas...	SW-040		3,000	0,287	4,18	12,47	29,94	Wall
140 Block Insulated Cavity	SW-021		3,000	0,315	6,40	19,29	41,50	Wall
140 Block Insulated Cavity	SW-022		3,000	0,315	6,12	18,36	39,76	Wall
140 Block Insulated Cavity	SW-023		3,000	0,315	6,40	19,19	41,50	Wall
140 Block Insulated Cavity	SW-024		3,000	0,315	6,12	18,27	39,76	Wall
140 Block Insulated Cavity	SW-025		3,000	0,315	6,75	20,34	43,74	Wall
140 Block Insulated Cavity	SW-026		3,000	0,315	0,95	2,85	6,93	Wall
140 Block Insulated Cavity	SW-027		3,000	0,315	6,75	20,24	43,74	Wall
140 Block Insulated Cavity	SW-028		3,000	0,315	0,95	2,76	6,93	Wall
140 Block Insulated Cavity	SW-029		3,000	0,315	7,14	21,52	46,22	Wall
140 Block Insulated Cavity	SW-030		3,000	0,315	1,73	5,20	11,90	Wall
140 Block Insulated Cavity	SW-031		3,000	0,315	7,14	21,42	46,22	Wall
140 Block Insulated Cavity	SW-032		3,000	0,315	1,73	5,11	11,90	Wall
Basement Wall	SW-005		2,700	0,292	3,11	8,68	22,13	Wall
Basement Wall	SW-006		2,700	0,292	3,15	8,41	22,40	Wall
Basement Wall	SW-007		2,700	0,292	3,11	7,85	22,13	Wall
Basement Wall	SW-008		2,700	0,292	3,15	7,77	22,40	Wall
Brick Double Plastered	SW-009		3,000	0,125	0,11	0,38	2,19	Wall
Brick Double Plastered	SW-010		3,000	0,125	0,43	1,28	7,16	Wall
Brick Double Plastered	SW-011		3,000	0,125	0,11	0,34	2,19	Wall
Brick Double Plastered	SW-012		3,000	0,125	0,43	1,24	7,16	Wall
Double 50 Block Cavity Plastered	SW-013		3,000	0,274	18,28	53,97	134,23	Wall
Double 50 Block Cavity Plastered	SW-014		3,000	0,274	2,29	6,86	17,46	Wall
Double 50 Block Cavity Plastered	SW-015		3,000	0,274	18,28	54,69	134,23	Wall
Double 50 Block Cavity Plastered	SW-016		3,000	0,274	2,29	6,79	17,46	Wall
Generic Wall/Shell	SW-017		3,000	0,300	5,35	16,24	36,51	Wall
Generic Wall/Shell	SW-018		3,000	0,300	7,59	22,76	51,43	Wall
Generic Wall/Shell	SW-019		3,000	0,300	5,35	16,05	36,51	Wall
Generic Wall/Shell	SW-020		3,000	0,300	7,59	22,57	51,43	Wall
Stud Partition	SW-001		3,200	0,100	1,69	5,41	34,00	Wall
Stud Partition	SW-002		3,200	0,100	1,64	5,18	33,12	Wall
Stud Partition	SW-003		3,200	0,100	1,69	5,40	34,00	Wall
Stud Partition	SW-004		3,200	0,100	1,64	5,16	33,12	Wall